

## 様々な福利厚生



【育児休暇・時間有休取得可能】  
男女問わず、育児休暇の取得、時間有給の取得が可能です。  
ライフステージに合わせた働き方を支援しています。  
働きながら大学院にも通えます。



【職員就労サポート】  
定期的に仕事の内容や職場環境、働きやすさ等を含めて所属長と面談を行なっています。  
(概ね6ヶ月に1回程度)  
要望に応じて臨床心理士との面談・相談もできます。



【サークル活動】  
野球部やその他部活動も盛んに行われています。  
ナイター設備を借りての練習なども行っています。

# 強者よ、集え!

## Access

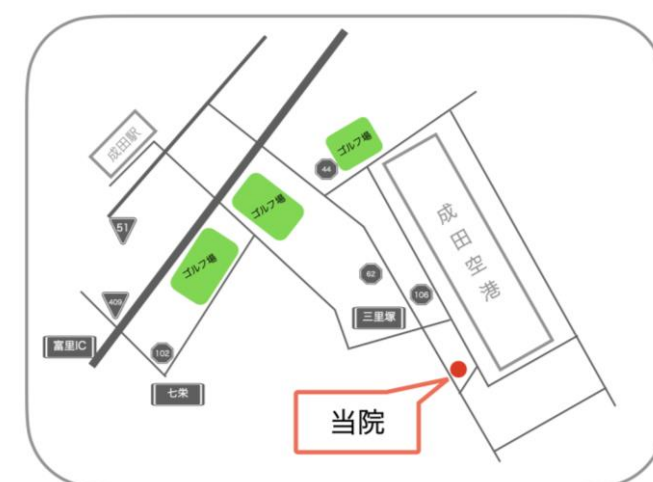
〒286-0113 千葉県成田市南三里塚18-1  
TEL 0476-37-4111 / FAX 0476-85-8581



バスで来院される場合

JR成田駅から(約40分)  
JRバス: JR成田駅中央口(東口) 2番乗り場より: 「多古本線」航空科学博物館行き、八日市場行き、貨物管理ビル前行き、多古台バスターミナル行き、三里塚下車(490円)  
※三里塚バス停より病院送迎バスへお乗換えください。  
※7時~18時の病院送迎バスは、成田空港駅行きとなっております。  
(JR・京成・スカイアクセスへお乗り換え)

<<病院送迎バス運休のお知らせ>>  
日曜日・祝日の病院送迎バスは運休とさせていただきます。



車で来院される場合

JR成田駅・京成成田駅周辺から  
国道51号線を佐原方面へ進み、JR成田駅周辺を通過してすぐにある「成田山交差点」を右折します。  
しばらく道なりに進んで(約5km)「川栗交差点」で右折すると、県道62号線に入ります。  
そこから約3km進んだ左手に病院入り口がございます(「森の病院」の看板が目印です)。

国道296号から  
国道296号線を八日市場・鏡子方面へ進み、「南三里塚交差点」を左折します。  
そこから約1.3km先の右手に病院入り口がございます(「森の病院」の看板が目印です)。



申込フォーム

見学・就職試験は、申込フォームからお申し込みください。  
reha.nrt@harmonichearts.or.jp より、後日、日程調整などのご連絡を致します。  
受信設定ができるように設定の確認をお願い致します。

【就職試験を受ける際にご準備いただく書類】

- ①履歴書、②卒業見込み証明書、③成績証明書、④健康診断書(学校受診のもの可) 以上 4つ



## チーム医療で患者の自立を支える リハビリテーション専門病院

### リハビリテーション科 求人パンフレット

## 成田リハビリテーション病院

【病院概要】  
2017年 開院  
2022年 病院機能評価 Ver.5 取得



- 回復期リハビリテーション病棟 100床 (2病棟)
- 診療科目 リハビリテーション科
- 医師 5名  
内、リハビリテーション科専門医 2名 指導医 2名
- リハビリスタッフ PT 38名、OT 24名、ST 9名 計71名
- 印旛圏域地域リハビリテーション広域支援センター 指定  
転倒予防教室の開催、地域ケア会議の参加 等々



- 【導入機器】
- 安全懸垂装置
  - 懸架式トレッドミル
  - ドライブシミュレータ
  - ロボットスーツHAL®両下肢タイプ、単関節タイプ
  - 電気刺激装置 NM-F1、ESPURGE、IVES  
....等々



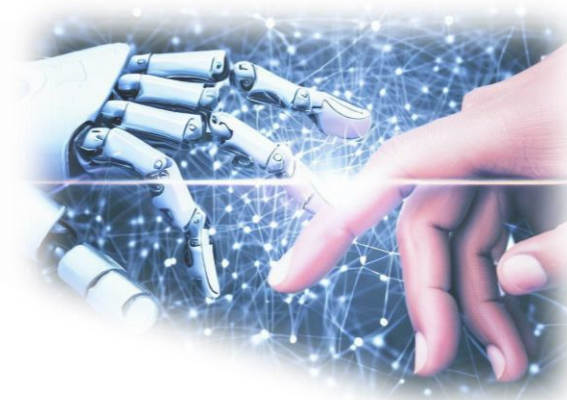


## すぐそばに リハビリテーション専門医がいる 安心感



困ったすぐに相談に乗ってくれるのは先輩療法士だけではなく、専門医がアドバイスや多職種との橋渡しになって一緒に患者の訓練へ。

先進医療にも安心して、積極的に挑むことができます。ひとりぼっちにはなりません。勉強も自己研鑽もいつもそばには仲間がいます。



## 外部研修の数々



FIM研修会  
全職種研修会  
セラピストマネージャー研修会

がんのリハビリテーション研修会  
介護予防推進に資する専門職育成研修会  
...等

\* 外部研修時の交通費・宿泊費・研修費・日程の確保等 補助制度があります。

## 充実した教育体制

# できるまで 徹底サポート！

【これが成田リハ  
教育メソッド】

1. 見る・説明を受ける
2. 一緒にやる
3. できないところを手伝う
4. 任せる・任せられる



## 臨床教育だから OJTと座学を リアルタイムで学べる

- 診療の基盤となるガイドラインの研修は毎年実施！
- さらに、3つのシートで1人前になるために、必要なスキルを段階的に習得できます

OJTシート、スキル確認シート、  
チェックシート

取得資格（一例）

- ・ 3学会合同呼吸療法認定士
- ・ 回復期セラピストマネージャー
- ・ 住環境コーディネーター
- ・ 認定理学療法士（臨床教育・脳卒中）
- ・ フレイル対策推進リーダー
- ・ 地域ケア会議推進リーダー
- ・ 介護予防推進リーダー
- ・ 理学療法士協会指定管理者
- ・ 臨床実習指導者研修修了
- ・ HAL®両下肢・単関節研修修了
- ・ 地域リハ塾修了
- ・ BLSプロバイダーコース修了



## 多職種カンファレンス

主治医主導のもと、ICFを用いた多職種カンファレンスにより患者の可能性を多職種の視点から探り、『こんなことをしてみたい！』という思いに寄り添い、一人ひとりに合わせた最適なリハビリテーションの提供を目指します。

# その人らしい 生活を！



# 生活を 見据えて

ユニットは、多職種リハビリ専門職チームです。15～20人の患者を受け持ち、365日のリハビリテーションを提供します。シフト管理や診療におけるシステム等、身近な事もユニットで指導します。

## 安心のユニット制

## 病棟プログラム & ADL向上チームアプローチ

毎日開催の病棟プログラムで生活の中にリハビリを組み込んでおります。また、各自に合った負荷量・運動量方法でさらに効果的な運動を誘導しています。

ADLの向上についてはADLカード(当院独自)を用いて、ADLの介入方法、訓練方法も統一

運転再開フローチャート(当院独自)に沿った評価・訓練計画と多職種でのケースディスカッションにより安全な退院後の生活を支援しております。

## 自動車運転再開支援